



MAINERO



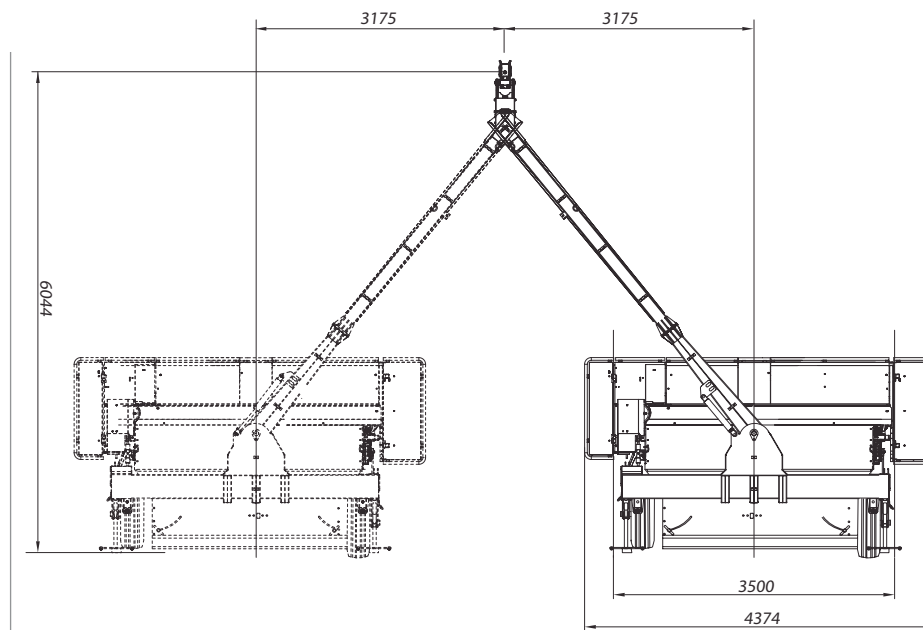
SEGADORA
ACONDICIONADORA
MAINERO



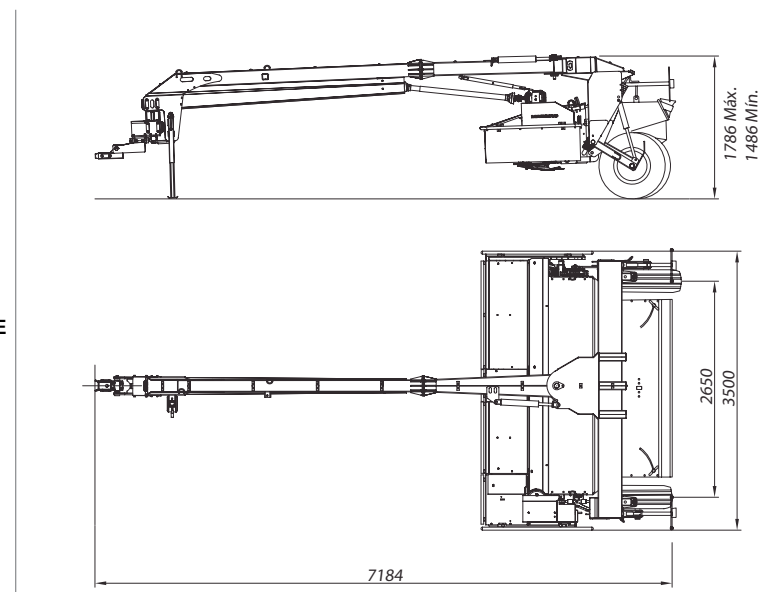
www.mainero.com

Diseño:	Barra de tiro central p/operar en trabajo desplazando la máquina hacia la izquierda o derecha del tractor o en línea de este para transporte.
Ancho de corte:	3.500 mm
Sistema de corte:	A discos con cuchillas.
Cantidad de discos:	7
Cantidad de cuchillas:	14 (2 por disco).
Cantidad de filos utilizables:	2 por cuchilla.
Altura de corte:	Mínima: 30 mm - Máxima 100 mm
Registro altura de corte:	Por ángulo barra de corte y/o patines inferiores.
Angulo de barra de corte:	Variable manualmente.
Barra de corte:	Flotante a resortes. A engranajes en baño de aceite con estructura de protección.
Sistema acondicionador:	2 rodillos de caucho acanalados.
Ancho del acondicionador:	2.700 mm
Régimen de giro rodillos:	810 rpm
Intensidad de acondicionado:	Regulable manualmente.
Ancho de la hilera:	Mínimo: 1.100 mm - Máximo: 2.700 mm
Transmisión:	2 barras cardánicas telescópicas.
Sistema de protección:	Rueda libre y limitador de torque.
Tractor:	
Potencia mínima:	120 CV. (88 kW)
Toma de potencia:	540 rpm
Sistema hidráulico:	1 salida doble efecto para desplazamiento de la lanza. 1 salida simple efecto para subir - bajar barra de corte.
Sistema eléctrico:	12 V
Ancho máx. externo. e/neumat.:	2500 mm
Lanza de enganche:	Con cilindro hidráulico para posiciones de trabajo/ transporte y con cabezal giratorio Girodyne para acople a barra de tiro estándar de tractor.
Ancho de transporte:	3.500 mm
Neumáticos:	11.00. L - 15. Cant: 2
Peso total:	2.500 Kg
Luces de señalización:	Equipamiento estandar.

POSICIÓN DE TRABAJO



POSICIÓN DE TRANSPORTE



La empresa se reserva el derecho de efectuar modificaciones en sus productos sin previo aviso.